

# Руководство по подключению камеры видеонаблюдения

Всё под контролем



**МТС**

8 495 636-0-636 / [dom.mts.ru](http://dom.mts.ru)

GPON — оптика до квартиры



**МГТС**

# Шаг 1. Подключите камеру к домашней сети

## Вариант 1. Подключение к Wi-Fi сети

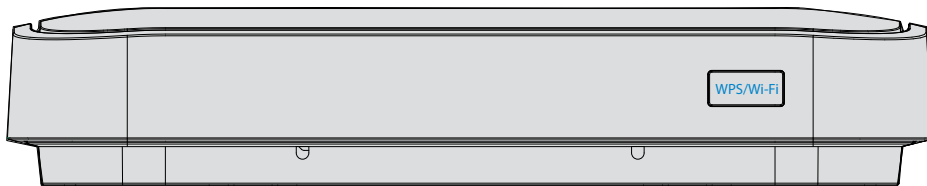
**1** Установите камеру дома в том месте, откуда будет осуществляться видеонаблюдение.

**2** Подключите блок электропитания камеры к электросети и дождитесь её полной загрузки.

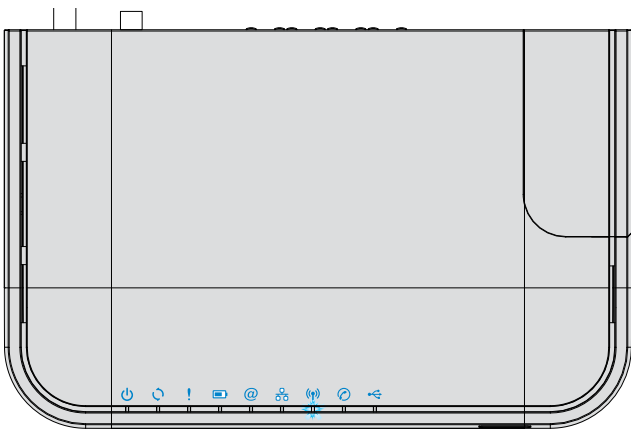
При использовании камер Axis необходимо дождаться, чтобы мигание жёлтого и зелёного индикаторов сменилось на постоянное свечение зелёного.



**3** Нажмите на роутере GPON ONT от МГТС кнопку WPS/Wi-Fi (на некоторых моделях она называется «WPS», «I», либо «P») и удерживайте её в течение 5–7 секунд.

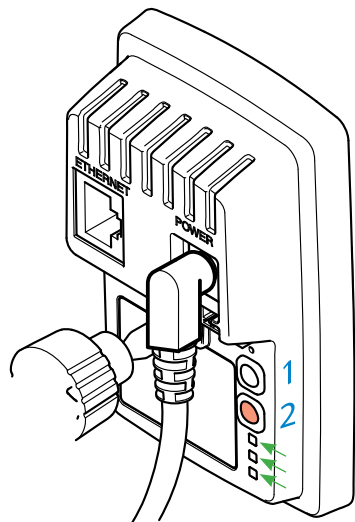


Роутер перейдёт в режим поиска Wi-Fi-устройств: на нём загорится соответствующий индикатор. В этом режиме устройство будет находиться от 30 до 60 секунд.



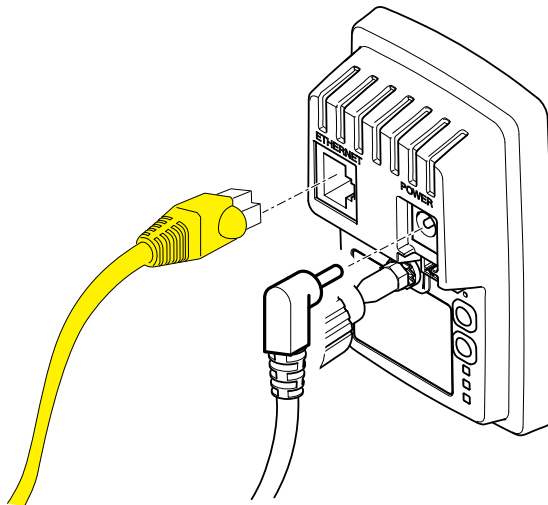
**4** Во время свечения индикатора режима поиска нажмите **на камере** видеонаблюдения кнопку «2».

После установки связи между роутером и камерой лампочки на камере загорятся зелёным (обозначено стрелками). Это означает, что камера подключилась к роутеру. Если этого не произошло, отключите электропитание камеры на 1 минуту и повторите действия 2-4.



## Вариант 2. Подключение к домашней сети Ethernet

**1** Соедините роутер GPON ONT от МГТС и камеру видеонаблюдения кабелем Ethernet.



**2** Подключите блок электропитания камеры к **электросети** и дождитесь её полной загрузки.

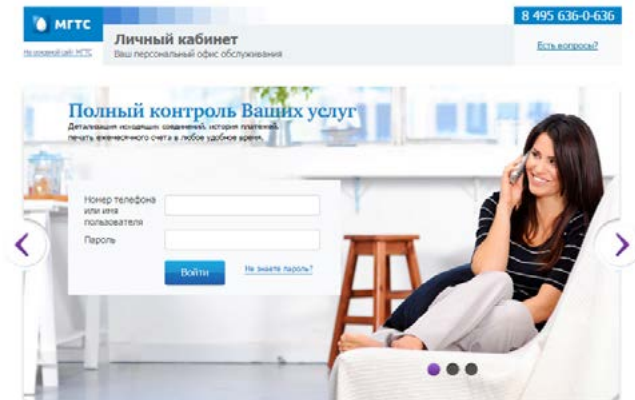
При использовании камер Axis необходимо дождаться, чтобы мигание жёлтого и зелёного индикаторов сменилось на постоянное свечение зелёного).

**3** Если ваша камера поддерживает Wi-Fi, вы сможете подключить её к домашней беспроводной сети после подключения сервису МГТС (стр. 8)

## Шаг 2. Подключите услугу «Видеонаблюдение» в Личном кабинете на сайте mgts.ru

### Добавление услуги «Видеонаблюдение» в Личном кабинете МГТС

Авторизуйтесь в Личном кабинете на сайте [lk.mgts.ru](http://lk.mgts.ru). Получить пароль можно по телефону Контактного центра **8 495 636-0-636** или в любом [Центре продаж и обслуживания](#).



На главной странице Личного кабинета выберите раздел «Видеонаблюдение» и нажмите на кнопку «Подключить».

Ознакомьтесь с тарифами на услугу и условиями оферты, после чего подключите услугу.

После подключения услуги вы перейдёте в кабинет услуги Видеонаблюдение.

# Подключение камеры к сервису

Меню личного кабинета услуги «Видеонаблюдение» представлено ниже.

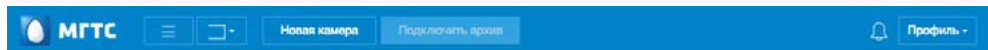


## Здравствуй!

Спасибо, что выбрали сервис видеонаблюдения МГТС! Чтобы начать пользоваться сервисом, подключите первую камеру.

[Подключить камеру](#)

Нажмите кнопку «Подключить камеру». Откроется окно подключения камеры.



[подключить видеокamerу](#)

[подключить wifi](#)

### Подключить камеру

Подключение камеры займёт всего несколько минут.

Если Вы покупали камеру не в салонах МГТС, убедитесь, что Ваша камера поддерживается платформой.

[Список поддерживаемых камер](#)

- 1 Подключите камеру к вашему роутеру, через который осуществляется доступ в Интернет.
- 2 Введите MAC-адрес, который указан на корпусе устройства и коробке от него.

✓

- 3 Введите название камеры, под которым вы хотите её видеть в своём личном кабинете.

**Тариф:**

Видеонаблюдение ▾

**Цена:**

0 руб.

[Отмена](#)

[Продолжить](#)

В поле **2** «MAC–адрес камеры» введите 12 символов **MAC–адреса** (Mac–адрес напечатан на коробке от камеры или на задней стороне самой камеры).

На коробке:

MAC-адрес: AC:CC:8E:18:1A:19

На задней стороне камеры

S/N: ACCC8E181A19

CE 1177

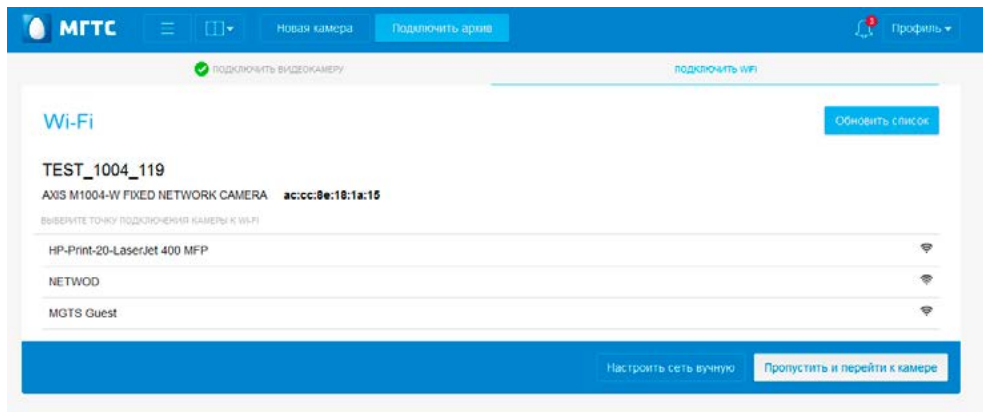
Введите собственное название для этой камеры в поле **3** и нажмите кнопку «Добавить».

Если камера поддерживает Wi-Fi, то далее будет предложено подключить устройство к вашей беспроводной сети.

Нажмите на кнопку «Настроить Wi-Fi» в открывшемся окне.



После этого в Личном кабинете отобразится список доступных Wi-Fi сетей. Выберите свою сеть двойным щелчком или нажмите «Настроить сеть вручную».



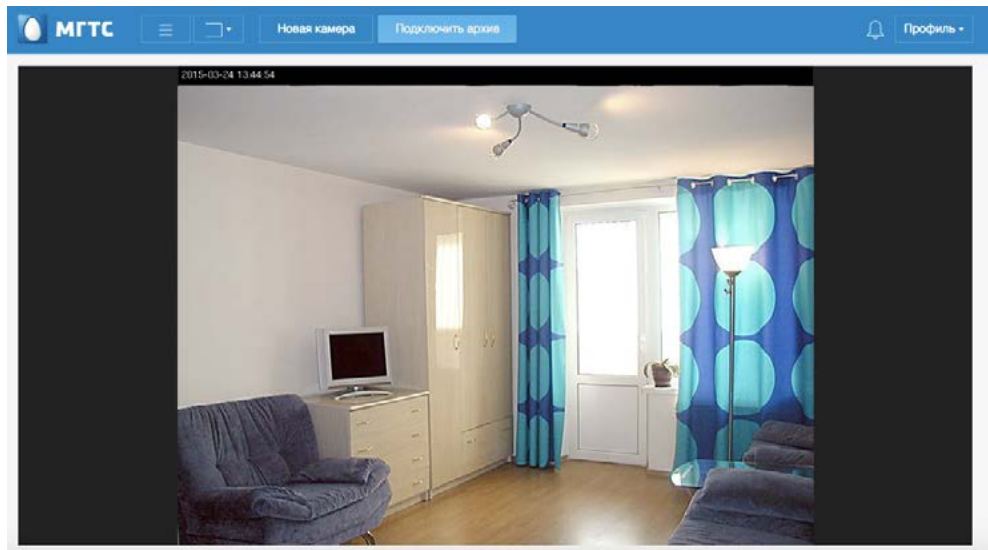
Введите пароль к Wi-Fi сети и дождитесь подключения. После этого можно отключить Ethernet-кабель.



## Шаг 3. Камера подключена, теперь у вас всё под контролем

### Просмотр в режиме on-line

Теперь после входа в сервис вы сможете наблюдать видеопоток с подключённой камеры в режиме on-line, подключить другую камеру или услугу Видеоархив.



В дальнейшем для доступа ко всем услугам необходимо пройти авторизацию в личном кабинете МГТС [lk.mgts.ru](http://lk.mgts.ru) (стр. 5).

## Подключение Видеоархива

Чтобы иметь возможность просматривать видеозаписи с камер, можно подключить услугу «Видеоархив». Нажмите кнопку «Подключить архив», выберите тарифный план (соответствует количеству суток хранения вашего видеопотока) и нажмите кнопку «Добавить услугу».

Через несколько минут вам придёт уведомление о добавлении услуги, и вы сможете просматривать записи с вашей камеры.

The screenshot shows the MGTS website interface for managing video archiving services. The header includes the MGTS logo, navigation icons, and buttons for 'Новая камера' and 'Подключить архив'. The main content area is titled 'Видеонаблюдение > УПРАВЛЕНИЕ УСЛУГАМИ' and features a 'Архив' tab. A table lists the current camera and its archiving service details.

| КАМЕРА                          | ТАРИФ                             | СТОИМОСТЬ | ОТКЛЮЧЕНИЕ |
|---------------------------------|-----------------------------------|-----------|------------|
| Моя камера<br>Видеонаблюдение   | Видеоархив (7 суток хранения)     | 200 руб.  | ⏏          |
| Моя камера 2<br>Видеонаблюдение | <a href="#">+ Добавить услугу</a> |           |            |

Стоимость услуг: **200 рублей в месяц**  
В стоимость не входит услуга аренды видеокamer.  
Уточнить стоимость аренды вы можете в Демон-кабинете МГТС.

[Подключить 1 услугу](#)

**Приятного пользования услугой!**

Техническая поддержка  
по телефону Контактного центра  
**8 495 636-0-636** (круглосуточно)

